

1222-2022
800
ANNI



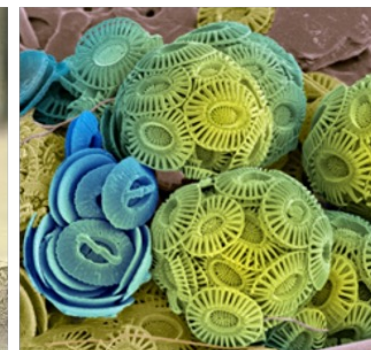
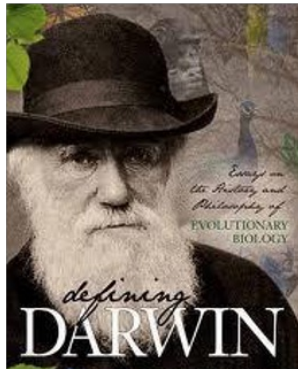
UNIVERSITÀ
DEGLI STUDI
DI PADOVA

LM in Biologia Evoluzionistica

<http://biologia.biologia.unipd.it>

Prof.ssa Marisa Brini (marisa.brini@unipd.it)

**Presidente del Corso di Laurea Aggregato in Biologia, Biologia Evoluzionistica
e Marine Biology**



BENVENUTI!!!

1222-2022
800
ANNI



UNIVERSITÀ
DEGLI STUDI
DI PADOVA

LM in Biologia Evoluzionistica

<http://biologia.biologia.unipd.it>

Prepara laureati esperti nell'ambito della biodiversità e dei processi evolutivi, capaci di applicare tali conoscenze alla salvaguardia del patrimonio biologico, operando nella gestione, valorizzazione e conservazione delle relazioni fra organismi e ambiente

Nuovo Ordinamento sarà introdotto dall'aa 2024/2025

- Lingua di erogazione: Inglese**
- Leggera modifica dei requisiti di accesso (sarà richiesto un punteggio minimo di 95/110)**
- Nuovi insegnamenti opzionali**

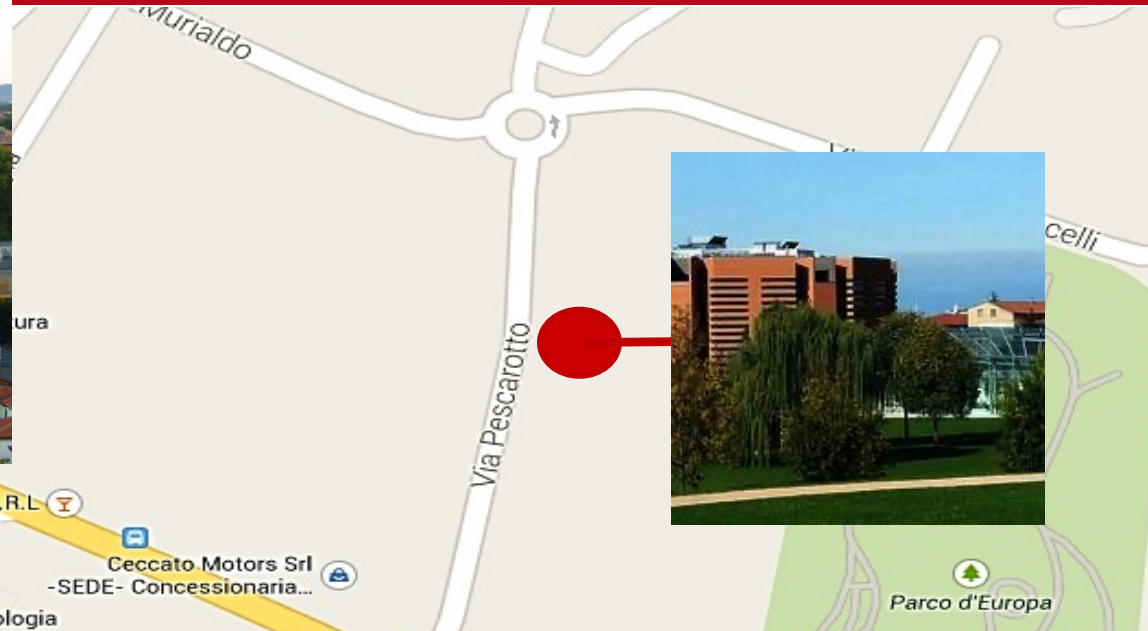
1222-2022
800
ANNI



UNIVERSITÀ
DEGLI STUDI
DI PADOVA

LM in Biologia Evoluzionistica

<http://biologia.biologia.unipd.it>



Complesso Vallisneri

- Aula Magna/Aule Didattiche
- Laboratori di ricerca
- Studi dei docenti
- Aule studio
- Biblioteca

Fiore di Botta

- Aule lezioni
- Aule studio
- Laboratori esercitazioni
- Segreteria Didattica

1222-2022
800
ANNI



UNIVERSITÀ
DEGLI STUDI
DI PADOVA

LM in Biologia Evoluzionistica

<http://biologia.biologia.unipd.it>

PRIMO SEMESTRE 2023/2024

Le lezioni sono organizzate esclusivamente in presenza

Orario ufficiale disponibile a: <http://agendastudentiunipd.easystaff.it/>

Il materiale didattico è accessibile tramite la piattaforma STEM del Dipartimento di Biologia

<https://stem.elearning.unipd.it/course/index.php?categoryid=330>

alla quale si può accedere attraverso il proprio 'single sign on' (SSO).

ISCRIVETEVI AGLI INSEGNAMENTI!!!

1222-2022
800
ANNI



UNIVERSITÀ
DEGLI STUDI
DI PADOVA

LM in Biologia Evoluzionistica

<http://biologia.biologia.unipd.it>



UNIVERSITÀ
DEGLI STUDI
DI PADOVA

Home

Corsi / DIPARTIMENTO DI BIOLOGIA - DiBio / A.A. 2023 - 2024

A.A. 2023 - 2024

DIPARTIMENTO DI BIOLOGIA - DiBio / A.A. 2023 - 2024

Cerca corsi



Corsi di laurea / Bachelor's degrees



Corsi di laurea magistrale / Master's degrees



SCNT031442 - ETOLOGIA 2023-2024



SCQ2043741 - CONSERVAZIONE ED EVOLUZIONE 2023-2024



SCP3054388 - FILOSOFIA DELLE SCIENZE BIOLOGICHE 2023-2024



SCP6076599 - RISPOSTE BIOLOGICHE AI CAMBIAMENTI CLIMATICI GLOBALI 2023-2024



SCP8084938 - METODI MOLECOLARI E BIOINFORMATICA 2023-2024



SCP8084939 - MORFOLOGIA FUNZIONALE 2023-2024



SCP8084940 - STATISTICA APPLICATA PER LA BIOLOGIA EVOLUZIONISTICA 2023-2024



SCP8084977 - FISIOLOGIA COMPARATA 2023-2024



SCQ1097221 - BEHAVIOURAL GENETICS 2023-2024



SCQ2101381 - MOLECULAR ANTHROPOLOGY 2023-2024



1222-2022
800
ANNI



UNIVERSITÀ
DEGLI STUDI
DI PADOVA

LM in Biologia Evoluzionistica

<http://biologia.biologia.unipd.it>

- **Frequenza obbligatoria al 75% delle lezioni e al 100% dei laboratori.**
- **In caso di frequenza inferiore non verrà dato accesso alle sessioni d'esame**
- **Seguire il più possibile in modo regolare.**
- **In caso di problemi oggettivi contattare il docente**

1222-2022
800
ANNI



UNIVERSITÀ
DEGLI STUDI
DI PADOVA

LM in Biologia Evoluzionistica

<http://biologia.biologia.unipd.it>

Registra la tua presenza a lezione

L'Ateneo utilizza **l'app OrariUnipd** per registrare la frequenza a lezione.

Scarica subito l'app OrariUnipd

<http://agendastudentiunipd.easystaff.it/index.php?view=infoapp&lang=it>

•registra la tua presenza in aula utilizzando il codice o QRcode proiettato dal docente durante la lezione,

1222-2022
800
ANNI



UNIVERSITÀ
DEGLI STUDI
DI PADOVA

LM in Biologia Evoluzionistica

<http://biologia.biologia.unipd.it>

**Se la procedura di immatricolazione non è ancora stata completata
oppure in caso di immatricolazione in corso d'anno (Dicembre-Gennaio)**

Completare l'immatricolazione quanto prima

Scadenze:

- 31 ottobre ore 12.00: prima finestra di immatricolazione;**
- 19 febbraio 2024 ore 12.00: seconda finestra per i laureati entro il 31 dicembre 2023**
- Presentare domanda la domanda obbligatoria di valutazione dei requisiti curriculari per l'accesso alla LM per potere essere dichiarati idonei.**
- Presentare la domanda di riconoscimento crediti**

1222-2022
800
ANNI



UNIVERSITÀ
DEGLI STUDI
DI PADOVA

LM in Biologia Evoluzionistica

<http://biologia.biologia.unipd.it>

ESAMI

- L'iscrizione agli esami avviene attraverso il sistema di *uniweb* (<https://uniweb.unipd.it/>): la mancata iscrizione non permette di sostenere l'esame.
- Al momento dell'iscrizione viene richiesta allo studente la compilazione di un questionario anonimo di **VALUTAZIONE** del corso
- I risultati degli esami saranno disponibili in *uniweb* e lo studente ha 7 giorni per accettare/rifiutare il voto.
- Sempre attraverso *uniweb* i docenti caricheranno i verbali d'esame così che lo studente potrà vedere la sua carriera nel suo libretto online

1222-2022
800
ANNI



UNIVERSITÀ
DEGLI STUDI
DI PADOVA

LM in Biologia Evoluzionistica

<http://biologia.biologia.unipd.it>

Nella pagina dell'insegnamento di ciascun docente è disponibile anche un **questionario intermedio sull'organizzazione della didattica**

La sua compilazione avviene in maniera anonima ed è molto importante per il docente perché le indicazioni raccolte rappresentano un contributo prezioso per il miglioramento dei singoli insegnamenti.

**Settimana per il miglioramento della didattica: 13-17 Novembre 2023
16 Novembre 2023 Giornata di Ateneo**

[Video AQ \(italiano\)](#)

[Video AQ \(inglese\)](#)

1222-2022
800
ANNI



UNIVERSITÀ
DEGLI STUDI
DI PADOVA

LM in Biologia Evoluzionistica

<http://biologia.biologia.unipd.it>

I ANNO	CFU
Statistica applicata per la Biologia Evoluzionistica	4+2
Metodi molecolari e Bioinformatica	7+4
Morfologia funzionale	5+1
Fisiologia comparata (in inglese)	5+1
Etologia (in inglese)	6
Filogenesi molecolare (in inglese)	6+2
Teoria dell'evoluzione (in inglese)	7+1
Biogeografia e Filogeografia	6+1
Ecofisiologia vegetale	6
II ANNO	
Conservazione ed Evoluzione (in inglese)	6
Corsi a scelta	8
<ul style="list-style-type: none">• Risposte biologiche ai cambiamenti climatici globali• Behavioural genetics (in inglese)• Filosofia delle Scienze Biologiche (in inglese)• Molecular Anthropology (in inglese)• Methods and Applications in evolutionary population genomics (in inglese)	
Prova finale	42

1222-2022
800
ANNI



UNIVERSITÀ
DEGLI STUDI
DI PADOVA

LM in Biologia Evoluzionistica

<http://biologia.biologia.unipd.it>

FORMAZIONE SULLA SICUREZZA PER L'ACCESSO AI LABORATORI DIDATTICI

Per accedere ai laboratori didattici in condizioni di sicurezza e tutela della salute è necessario essere in possesso di requisiti che attestino una adeguata conoscenza dei “rischi” legati a particolari ambienti e attività.

TUTTI GLI STUDENTI E TUTTE LE STUDENTESSE DEVONO SEGUIRE 2 CORSI.

Alla fine del corso bisognerà superare il relativo test finale.

1-Formazione generale - corso base sulla sicurezza dei lavoratori (4 ore)

2-Formazione specifica in materia di tutela della salute e della sicurezza dei lavoratori impiegati nelle attività di laboratorio - Classe di rischio alto (12 ore)

Entrambi i corsi sono accessibili al link: <https://elearning.unipd.it/formazione>

Verrà richiesta l'autenticazione tramite Single Sign On (SSO), usando le credenziali nome.cognome@studenti.unipd.it e la password del proprio account di posta di Ateneo.

1222-2022
800
ANNI



UNIVERSITÀ
DEGLI STUDI
DI PADOVA

LM in Biologia Evoluzionistica

<http://biologia.biologia.unipd.it>

CORSI DI INGLESE 50-hr English” : potenziamento oltre il livello B2

durata di 40 ore frontali, sono GRATUITI, e prevedono, per chi lo desidera, un esame finale.

Ci saranno 6 corsi al primo semestre (dal 6 novembre 2023 a fine gennaio 2024) e 5 al secondo semestre (dal 26 febbraio 2024 a metà maggio 2024), tutti con orario 16.30 – 18.00; alcuni corsi nei giorni lunedì e mercoledì, altri al martedì e giovedì.

**Inizio Lunedì 6 Novembre, iscrizioni a partire dal 16 Ottobre
martedì e giovedì ore 16.30 - 18.00**

Corso 5 - Dipartimento di Biologia - Edificio Botta, via del Pescarotto 8 - Aula 0E (25 posti) - DOCENTE: da assegnare

Informazioni :

<https://www.scienze.unipd.it/inglese-lm-2223/>

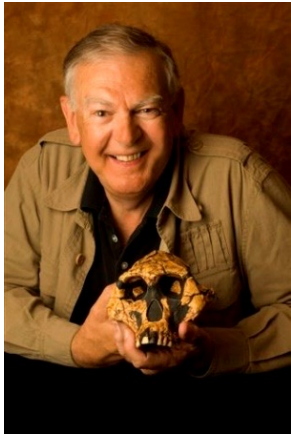
1222-2022
800
ANNI



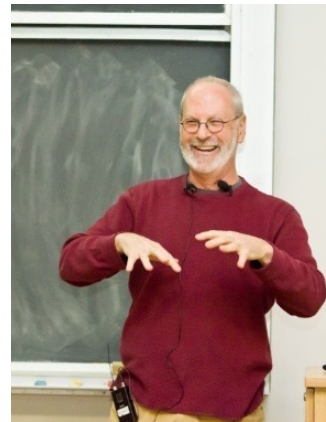
UNIVERSITÀ
DEGLI STUDI
DI PADOVA

LM in Biologia Evoluzionistica

<http://biologia.biologia.unipd.it>



- **Escursione nel II semestre del I anno**
- **Incontri di orientamento**
 - per l'internato di laurea
 - per il post lauream
- **Cicli seminariali progetto eccellenza DiBio**



1222-2022
800
ANNI



UNIVERSITÀ
DEGLI STUDI
DI PADOVA

LM in Biologia Evoluzionistica

<http://biologia.biologia.unipd.it>



Internato di laurea di 9 mesi per tesi:

- **Ricerche in laboratorio**
- **Ricerche sul campo**
- **All'Università di Padova**
- **In altre Università italiane**
- **All'estero (Erasmus e altro)**



SE DURANTE IL PERCORSO DI STUDI AVETE DEI PROBLEMI A CHI VI RIVOLGETE ?

- alla Segreteria Didattica del Dipartimento di Biologia (Edificio Botta) per le pratiche interne al Corso di studio didattica.biologia@unipd.it; es. la domanda di anticipo crediti, i documenti di tirocinio e prova finale, la consegna delle tesi, ecc. Le procedure sono state informatizzate: controllate sul sito!
- alla Segreteria Studenti (Lungargine Piovego) per: rinuncia o sospensione degli studi, trasferimento a nuova sede, cambio di corso di studio, tasse, ecc. carriere.studenti@unipd.it

1222-2022
800
ANNI



UNIVERSITÀ
DEGLI STUDI
DI PADOVA

LM in Biologia Evoluzionistica

<http://biologia.biologia.unipd.it>

- al servizio tutorato (tutorato.biologia@unipd.it) per: chiarimenti sul passaggio d'anno, il riconoscimento dei crediti, il trasferimento a questo Corso di studio da altri Corsi di studio, i tirocini, l'organizzazione delle Lauree magistrali, ecc.
- ai Rappresentanti degli studenti (indirizzi alla pagina del sito "organizzazione del CCS"): per chiarimenti sul passaggio d'anno, le iniziative del Corso di studio, i problemi da portare all'attenzione del Presidente e/o del Consiglio di Corso di studio;
- giada.mascotto@studenti.unipd.it

1222-2022
800
ANNI



UNIVERSITÀ
DEGLI STUDI
DI PADOVA

LM in Biologia Evoluzionistica

<http://biologia.biologia.unipd.it>

**In caso di problemi che necessitano del parere del
Presidente o del Consiglio del Corso di studio saranno i
Tutor, i Rappresentanti degli studenti e la Segreteria
Didattica a contattare direttamente il Presidente del Corso
di studio.**

Università e Inclusione

[Uniweb](#) | [Area stampa](#) | [Dipartimenti](#) | [Scuole](#)

[Webmail](#) | [Rubrica](#) | [SIT](#) | [Sostieni Unipd](#) | [5x1000](#)



UNIVERSITÀ
DEGLI STUDI
DI PADOVA

 [SCEGLI IL TUO PROFILO](#)



[IT](#) | [EN](#) | [CN](#)

[Orientarsi e iscriversi](#)

[Studentesse e studenti](#)

[Laureate e laureati](#)

[Personale](#)

[Cittadinanza e territorio](#)



Università Porte Aperte, per dare il benvenuto alle matricole

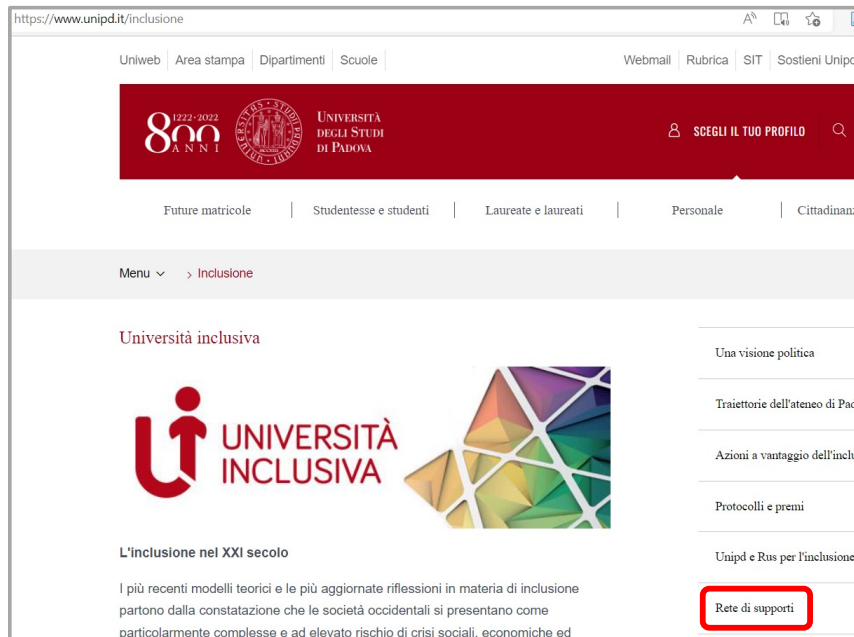
Rappresentanti e tutor dei corsi di laurea danno il benvenuto alle matricole presentando il nuovo ciclo di studi universitario, l'organizzazione della didattica, le aule, i laboratori, i servizi e le opportunità



STUDIA CON NOI



Supporti a favore dell'Inclusione



The screenshot shows the website <https://www.unipd.it/inclusione>. The header includes navigation links like 'Univweb', 'Area stampa', 'Dipartimenti', 'Scuole', 'Webmail', 'Rubrica', 'SIT', and 'Sostieni Unipd'. The main content area features the 'Università degli Studi di Padova' logo and a search bar. A sidebar menu on the right lists various topics, with 'Rete di supporti' highlighted in a red box. The main text area discusses 'Università inclusiva' and 'L'inclusione nel XXI secolo'.

Ufficio servizi agli studenti - Inclusione

L'Università di Padova prevede una serie di servizi a favore degli studenti con disabilità e Disturbi Specifici dell'Apprendimento (DSA), per garantire loro il diritto all'educazione

email: inclusione.studenti@unipd.it

Referenti per l'inclusione e la disabilità

Ogni dipartimento dell'Ateneo ha nominato un *Referente per l'Inclusione e la disabilità* quale punto di riferimento per le questioni inerenti l'inclusione, le disabilità e la presenza di difficoltà negli apprendimenti e vulnerabilità. I referenti collaborano con la delegata nel promuovere le politiche inclusive a vantaggio di tutti i membri della comunità universitaria: studenti, personale tecnico-amministrativo, docenti.

I referenti sono impegnati nel dare vita a scambi personalizzati con studenti e colleghi per favorire la partecipazione alla vita universitaria e al diritto allo studio, stimolando le capacità degli studenti di gestire con autodeterminazione questi processi e le attenzioni dei docenti nei confronti di una didattica inclusiva. Sono attivi nel promuovere modalità di sensibilizzazione e coinvolgimento dei membri dei dipartimenti nei confronti dell'inclusione, in modo personalizzato e tenendo conto delle tradizioni e delle esperienze svolte, così come sono interessati a delineare traiettorie operative per creare contesti accoglienti e capaci di far percepire una sensazione di appartenenza.

[Elenco referenti per l'inclusione e la disabilità dei dipartimenti per l'inclusione](#)

email: alessandro.vezzi@unipd.it

1222-2022
800
ANNI



UNIVERSITÀ
DEGLI STUDI
DI PADOVA

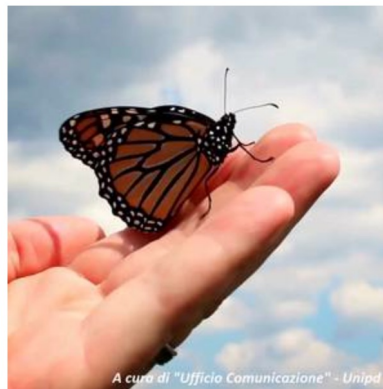
LM in Biologia Evoluzionistica

<http://biologia.biologia.unipd.it>

The screenshot shows a web browser window with the URL biologia.biologia.unipd.it. The page title is "Corsi di Studio in Biologia : Laurea Magistrale in Biologia Evoluzionistica - Università di Padova". The header features the university's 800th anniversary logo, the seal, and the name "UNIVERSITÀ DEGLI STUDI DI PADOVA". To the right, it says "Corsi di Studio in Biologia" with a search icon, a menu icon, and "ENG". A breadcrumb trail below the header reads: "Home > Laurea Magistrale > Laurea Magistrale in Biologia Evoluzionistica".

Laurea Magistrale in Biologia Evoluzionistica

Laurea Magistrale in Biologia Evoluzionistica	-
Offerta formativa	
Orario lezioni	+
Esami	+
Laurea Magistrale in Marine Biology	+
<hr/>	
Internato - regole e modulistica	
<hr/>	
Piani di Studio	



Presentazione

La Laurea Magistrale in Biologia Evoluzionistica dell'Università degli Studi di Padova fa parte della

CONSULTATE IL SITO!

